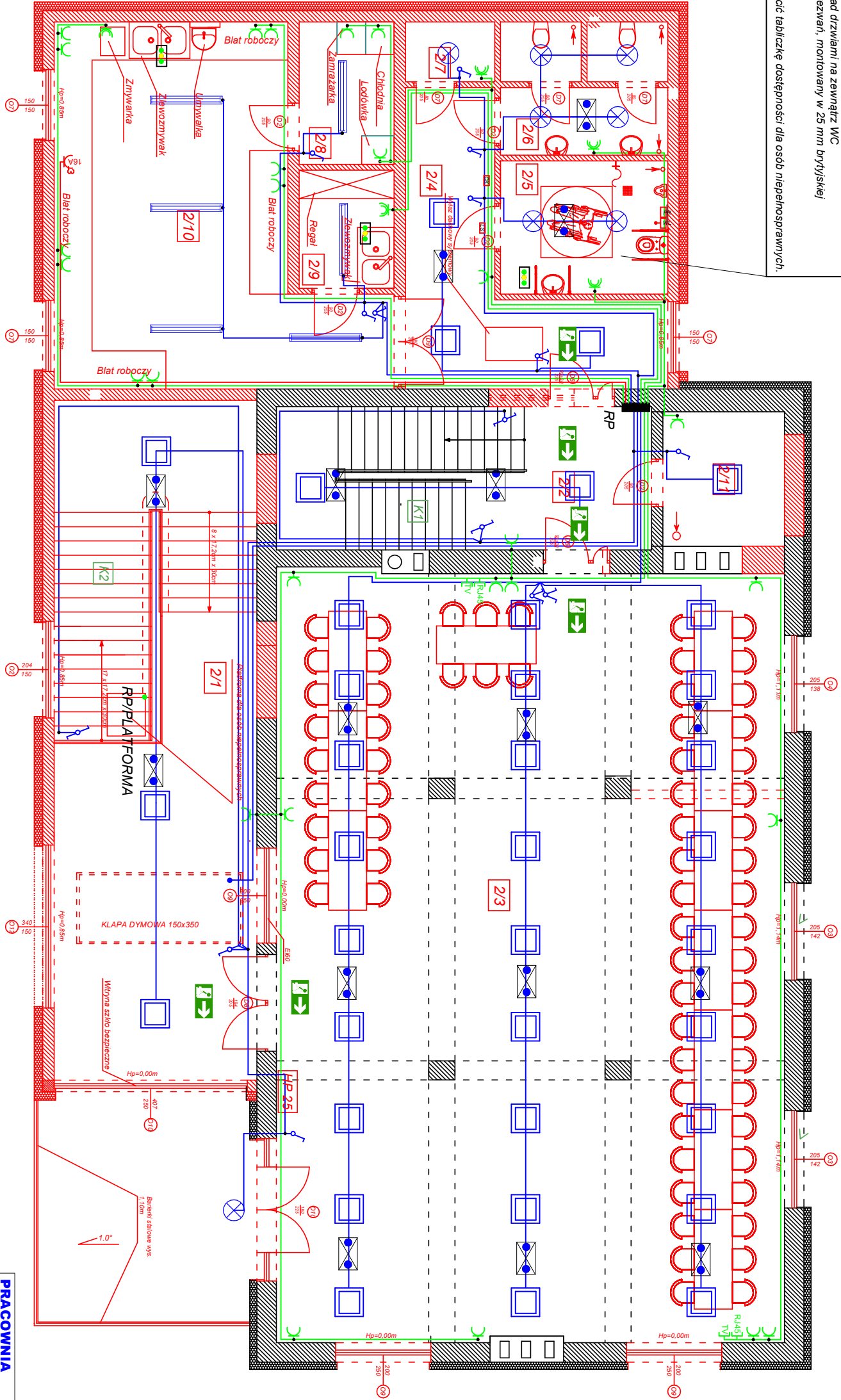


System sygnalizacji
ze sznurkiem wsuwanym za poziomą powłokę, pierwszy trójkąt
800-100 mm od podłogi, dolny 100 mm od podłogi
br- - pro; punkt resetu z sygnalizatorem, montaż w 25 mm puszcze
brytyjskiej pojedynczej, lokalizacja wewnętrzz toalety z dostępem
zardowno z toalety, jak i wózka inwalidzkiego, zabudowany co
najmniej 350 mm od naroznika, 800-1000 mm od podłogi i powyzej
poziomej powłoki
LS - pro; lampka nadzwizowa, montowana w 25 mm brytyjskiej puszcze
pojedynczej, lokalizacja nad drzwiami na zewnatrz WC
CK - pro; sterowy kontroler wezwań, montowany w 25 mm brytyjskiej
puszcze
UMAGA!
Na drzwiach toalety umieścić tabliczkę dostępności dla osób niepełnosprawnych.



LEGENDA

- gniazdo 2x16A/230V z klapką
- gniazdo 2x16A/230V IP20
- gniazdo 3x16A/400V
- gniazdo 3x32A/400V
- zestaw gniazdz 2x32A/400+3x16A/230V
- wyłącznik świecznikowy
- wyłącznik pojedynczy
- wyłącznik schodowy
- oprawa LED ok. 4500lm IP20
- oprawa LED 8000lm 40W IP65
- oprawa LED 10W IP44
- oprawa 50W IP65 + cz. ruchu
- oprawa ewakuacyjna 5W + pikogram
- oprawa awaryjna 5W
- zaczisk uziemiający
- zestaw gniazdz 230V, TV, RJ45
- obw. 3x400V - YDY 5x...mm²
- obw. gniazdz 230V - YDY 3x2,5mm²
- obw. oświetlenia - YDY 3,4,5x1,5mm²

**ZESTAWIENIE POWIERZCHNI
POMIESZCZEN I POSADZEK**

NR	Nazwa	[m2]	Rodzaj posadzki
2/1	Komunikacja	36,35	Płytki ceram.
2/2	Komunikacja	23,85	Płytki ceram.
2/3	Sala	112,51	Płytki ceram.
2/4	Komunikacja	18,77	Płytki ceram.
2/5	Wc męskie	9,89	Płytki ceram.
2/6	Wc damskie	9,32	Płytki ceram.
2/7	Pomieszczenie Brodziszowa	2,37	Płytki ceram.
2/8	Chłodnia	6,00	Płytki ceram.
2/9	Magazynek	4,98	Płytki ceram.
2/10	Pom. kuchni	42,51	Płytki ceram.
2/11	Szafka	7,24	Płytki ceram.
Łącznie		333,79	m²

PRACOWNIA PROJEKTOWA
Marek Brodzowski
87-400 Goliub-Dobrzyń, ul. Browarowa 5
tel./fax: 56 683 4980, 508226275, e-mail: m_brodzowski@op.pl
NIP 878-162-28-28 REGON 340682140

PRACOWNIA PROJEKTOWA
Marek Brodzowski
87-400 Goliub-Dobrzyń, ul. Browarowa 5
tel./fax: 56 683 4980, 508226275, e-mail: m_brodzowski@op.pl
NIP 878-162-28-28 REGON 340682140

OBIEKT

Rozbudowa i przebudowa budynku remizy strażackiej OSP o
pomieszczenie garażu, klatki schodowej oraz pomieszczenia socjalne
dz. nr 38/13 obr. Osiek nad Wisłą 0012, gm. Obrowo

INWESTOR

Gmina Obrowo,
Aleja Lipowa 27, 87-126 Obrowo

RYSunEK

Schemat instalacji elektrycznej - piętro

PROJEKTANT

mgr inż. Stanisław Osęski
opracował: inż. Marek Brodzowski

SPRACUJĄCY

mgr inż. Krzysztof Kozłowski
mgr inż. Krzysztof Kozłowski

Data : marzec 2026

nr rys. E-2